

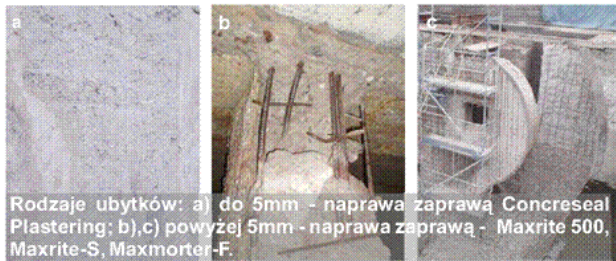
ZAPRAWY NAPRAWCZE

System izolacyjno - naprawczy

Zaprawy naprawcze, to produkty pełniące przewodnią funkcję w procesie remontów i modernizacji obiektów betonowych i żelbetonowych.

Klasyfikację zapraw systemu **DRIZORO** można dokonać ze względu na:

- głębokość wypełnianego ubytku: poniżej/powyżej 5mm;
- rodzaj elementu, na który jest aplikowana zaprawa: nie konstrukcyjny, konstrukcyjny;
- rodzaj medium otaczającego ubytek: powietrze, woda;
- rodzaj zastosowanego cementu: portlandzki, hutniczy;
- rodzaj lepiszcza zaprawy: cement, żywica.



Rodzaje ubytków: a) do 5mm - naprawa zaprawą Concrete Seal Plastering; b), c) powyżej 5mm - naprawa zaprawą - Maxrite 500, Maxrite-S, Maxmorter-F.

Naprawa do 5mm grubości

CONCRESEAL PLASTERING®

To wodoszczelna, niskoskurczowa, szpachlówka naprawcza modyfikowana polimerami z dodatkiem żywicy. Przeznaczona do wykonywania napraw powierzchni o grubości do 5mm. Zaprawę CONCRESEAL PLASTERING można nakładać ręcznie lub mechanicznie, na wystarczająco nośne, matowo wilgotne podłoże. Jest idealnym produktem do wyrównywania powierzchni betonowych przed aplikacją powłok cienkowarstwowych np. żywicznych, akrylowych.

Naprawa powyżej 5mm grubości

Naprawom głębszych ubytków zazwyczaj towarzyszy antykorozja zbrojenia odsłoniętego, jeżeli takie występuje. Do zabezpieczenia antykorozyjnego prętów zbrojenia stosuje się:

MAXREST PASSIVE®

To jednoskładnikowa ciecz powodująca antykorozję metalu przez wytworzenie na jego powierzchni bardzo cienkiej, szczelnej i dobrze związanej z podłożem, warstewki tlenków. Aplikacja produktu pędzlem lub natryskiem.

Po antykorozji zbrojenia wykonuje się naprawę ubytku wybraną zaprawą.

MAXRITE 500®

To jednoskładnikowa, szybkością ekspansywna zaprawa naprawcza typu PCC z dodatkiem mikrokrzemionki i inhibitorów korozji, wzmocniana włóknami polipropylenowymi. Przeznaczona zwłaszcza do napraw elementów konstrukcyjnych, wystawionych na działanie środowiska agresywnego. Dzięki wysokim parametrom mechanicznym zaprawy, naprawiony ubytek włącza się do przenoszenia obciążeń przez element, a zawartość inhibitorów korozji zapewnia dodatkowe zabezpieczenie jego zbrojenia. Aplikacja ręczna lub mechaniczna - suchy torkret. Grubość pojedynczej warstwy to 50mm.



Budowle hydrotechniczne, w których zastosowano zaprawy naprawcze Drizoro.

MAXMORTER-F®

To jednoskładnikowa, szybkością ekspansywna, z dodatkiem mikrokrzemionki zaprawa naprawcza typu PCC, o zwiększonej odporności na wody zasyczone i słone. Przeznaczona do napraw elementów betonowych, żelbetonowych wystawionych na działanie środowiska agresywnego. Szybkie wiązanie i dojrzewanie zaprawy znacząco wpływa na skrócenie procesu technologicznego napraw w porównaniu do innych zapraw. Aplikacja ręczna lub mechaniczna -suchy torkret. Grubość pojedynczej warstwy to 30mm.

MAXRITE-S®

To jednoskładnikowa, o wydłużonym czasie wiązania, drobnociągniasta zaprawa naprawcza typu PCC z dodatkiem mikrokrzemionki. Przeznaczona zwłaszcza do napraw mechanicznych przez torkretowanie metodą suchą lub mokrą. Wydłużony czas wiązania pozwala na torkretowanie wielkowymiarowych powierzchni betonowych, a dobre właściwości adhezyjne i tiksotropowe pozwalają na aplikację pojedynczej warstwy grubości 50mm i gwarantują mały odpływ zaprawy.

MAXPLUG®

To jednoskładnikowa, bardzo szybko wiążąca ekspansywna zaprawa naprawcza na bazie cementu hydraulicznego.

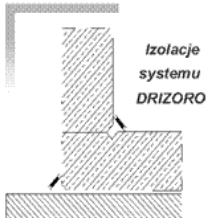


Uszczelnianie kinyty zaprawą Maxplug

Przeznaczona szczególnie do napraw ubytków przewodzących wodę pod ciśnieniem i napraw ubytków znajdujących się pod wodą. Jest zaprawą wodoszczelną. Aplikacja ręczna, minimalna grubość warstwy to 20mm.

MAXBETON®

To jednoskładnikowa, szybko wiążąca ekspansywna zaprawa naprawcza na bazie cementu hydraulicznego. Przeznaczona szczególnie do napraw ubytków przewodzących wodę pod małym ciśnieniem, wykonywania faset w zbiornikach i kotwienia elementów. Jest zaprawą wodoszczelną. Aplikacja ręczna, minimalna grubość warstwy to 20mm.



Izolacje systemu DRIZORO



HYDROIZOLACJE POWŁOKOWE

System izolacyjno - naprawczy

Mamy przyjemność przedstawić Państwu wybrane produkty systemu **DRIZORO**, stosowane do zapewnienia szczelności konstrukcji betonowych oraz żelbetonowych.

W systemie naszym można rozróżnić trzy podstawowe grupy powłok:

mineralne	żywiczne	bitumiczno - epoksydowe
MAXSEAL SUPER	MAXEPOX FLEX	MAXEPOX TAR
MAXSEAL FLEX		

Wymienione materiały charakteryzują się następującymi wspólnymi cechami:

- wysoka odporność na oddziaływanie środowisk agresywnych, takich jak:
 - stały lub czasowy kontakt ze ściekami,
 - ułatwiający się gazy ze ścieków,
 - roztwory soli odmrażających,
 - wody gruntowe,
 - warunki atmosferyczne.
- łatwy sposób aplikacji: szczotką lub natryskiem;
- możliwość uszczelniania powierzchni o dowolnym kształcie;
- bardzo dobra przyczepność do podłoża;
- ochrona przed karbonatyzacją konstrukcji;
- uszczelnienie bezszwowe;
- odporność na starzenie;

MAXSEAL SUPER®

To specjalna kompozycja cementu portlandzkiego, kruszywa oraz specjalnie dobranych dodatków chemicznych. Zastosowanie tego materiału dostarcza podwójnego uszczelnienia powierzchni, dzięki uzyskanej, w wyniku aplikacji, wodoczelnej powłoki izolacyjnej oraz włącznie skryształizowanej warstwy betonowego podkładu. Aktywnie chemicznie dodatki występujące w produkcie powodują przenikanie związków materiału w głąb konstrukcji betonowej i wytworzenie się w porach i kapilarach betonu, nierozpuszczalnych struktur krystalicznych.



Oczyszczalnia ścieków, w której zastosowano hydroizolację firmy Drizoro.

Właściwości produktu:

- uszczelnia powierzchniowo, dzięki 2mm warstwie zaaplikowanego materiału oraz włącznie dzięki zdolności krystalizacji przenikających związków materiału w pory i kapilary betonu.

www.drizoro.com.pl

- dopuszczenie do kontaktu z wodą pitną,
- uszczelnia dwukierunkowo, przenosi parcie:
 - pozytywne 10 atm, - negatywne 3,5 atm
- możliwość aplikacji na świeży beton
- nie hamuje dyfuzji pary wodnej
- aplikacja na wilgotne podłoże

MAXSEAL FLEX®

To produkt dwuskładnikowy na bazie cementu i żywicy syntetycznej. Służy do wykonywania elastycznych hydroizolacji betonowych elementów, których dopuszczalne zarysowania, wynikające z pracy konstrukcji, muszą być mostkowane przez powłokę celem zapewnienia im szczelności.

Właściwości produktu:

- zdolności mostkowania rys do 1,2mm
- uszczelnia dwukierunkowo, przenosi parcie:
 - pozytywne 9 atm, - negatywne 4 atm
- dopuszczenie do kontaktu z wodą pitną
- nie hamuje dyfuzji pary wodnej
- aplikacja na wilgotne podłoże



Zapora wodna, w której zastosowano hydroizolację firmy Drizoro.

MAXEPOX FLEX®

To dwuskładnikowa, bezrozpuszczalnikowa, elastyczna hydroizolacja, oparta na bazie żywicy epoksydowej, dostosowana do aplikacji na powierzchni betonowe i metalowe.

Właściwości produktu:

- podwyższona odporność chemiczna
- zdolności mostkowania rys do 0,8mm
- dopuszczenie do kontaktu z wodą pitną
- możliwość aplikacji na elementy stalowe
- stosowany jako izolacja-nawierzchnia

MAXEPOX TAR®

To dwuskładnikowy materiał o podwyższonej odporności chemicznej, wytworzony na bazie specjalnie zmodyfikowanej mieszaniny oleju smołowego i żywicy epoksydowej.

Właściwości produktu:

- podwyższona odporność chemiczna
- aplikacja na suche lub matowowilgotne podłoże
- możliwość aplikacji na elementy stalowe

DYSTRYBUCJA DRIZORO
Structum Sp. z o.o.
ul. Niepodległości 30/59
20-246 Lublin